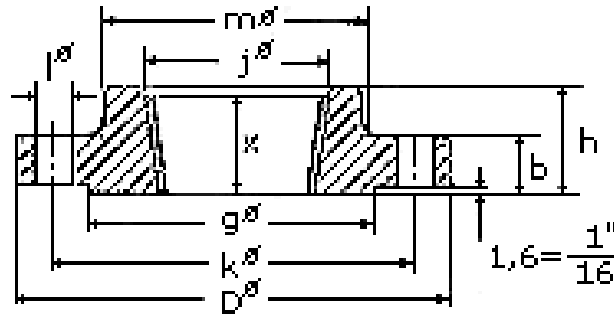


Bridas Roscadas / Threaded ANSI 150 Lb



Diámetro nominal	Brida				Cuello	Resalte	Taladros			Peso aprox.
	D mm. inches	J mm. inches	b mm. inches	h mm. inches	m mm. inches	g mm. inches	Número	l mm. inches	k mm. inches	Kg. Pounds
1/2"	88,9 3 1/2	En las bridas THREADED 150 Lbs. no se requiere ensanche de boca	11,1 7/16	15,9 5/8	30,2 1 3/16	34,9 1 3/8	4	15,9 5/8	60,3 2 3/8	0,5 1
3/4"	98,4 3 7/8		12,7 1/2	15,9 5/8	38,1 1 1/2	42,9 1 11/16	4	15,9 5/8	69,8 2 3/4	0,9 2
1"	107,9 4 1/4		14,3 9/16	17,5 11/16	49,2 1 15/16	50,8 2	4	15,9 5/8	79,4 3 1/8	0,9 2
1 1/4"	117,5 4 5/8		15,9 5/8	20,6 13/16	58,7 2 5/16	63,5 2 1/2	4	15,9 5/8	88,9 3 1/2	1,4 3
1 1/2"	127,0 5		17,5 11/16	22,2 7/8	65,1 2 9/16	73,0 2 7/8	4	15,9 5/8	98,4 3 7/8	1,5 3,3
2"	152,4 6		19,1 3/4	25,4 1	77,8 3 1/16	92,1 3 5/8	4	19,0 3/4	120,6 4 3/4	2,3 5,1
2 1/2"	177,8 7		22,3 7/8	28,6 1 1/8	90,5 3 9/16	104,8 4 1/8	4	19,0 3/4	139,7 5 1/2	3,7 8,1
3"	190,5 7 1/2		23,8 15/16	30,2 1 3/16	107,9 4 1/4	127,0 5	4	19,0 3/4	152,4 6	4,2 9,2
3 1/2"	215,9 8 1/2		23,8 15/16	31,7 1 1/4	122,2 4 13/16	139,7 5 1/2	8	19,0 3/4	177,8 7	5,3 11,7
4"	228,6 9		23,8 15/16	33,3 1 5/16	134,9 5 5/16	157,2 6 3/16	8	19,0 3/4	190,5 7 1/2	5,9 13
5"	254 10	23,8 15/16	36,5 1 7/16	163,5 6 7/16	185,7 7 5/16	8	22,2 7/8	215,9 8 1/2	7 15,4	
6"	279,4 11	25,4 1	39,7 1 9/16	192,1 7 9/16	215,9 8 1/2	8	22,2 7/8	241,3 9 1/2	8,4 18,5	
8"	342,9 13 1/2	28,6 1 1/8	44,4 1 3/4	246,1 9 11/16	269,9 10 5/8	8	22,2 7/8	298,4 11 3/4	13 28,6	

Bridas Roscadas / Threaded ANSI 150 Lb



Diámetro nominal	Brida				Cuello	Resalte	Taladros			Peso aprox.
	D mm. inches	b mm. inches	h mm. inches	m mm. inches			g mm. inches	Número	l mm. inches	k mm. inches
10"	406,4 16	30,2 1 3/16	49,2 1 15/16	304,8 12	323,8 12 3/4	12	25,4 1	361,9 14 1/4	19,5 43	
12"	482,6 19	31,8 1 1/4	55,6 2 3/16	365,1 14 3/8	381,0 15	12	25,4 1	431,8 17	29,5 64,9	
14"	533,4 21	34,9 1 3/8	57,1 2 1/4	400,0 14 3/4	412,7 16 1/4	12	28,6 1 1/8	476,2 18 3/4	41 90	
16"	596,9 23 1/2	36,5 1 7/16	63,5 2 1/2	457,2 18	469,9 18 1/2	16	28,6 1 1/8	539,7 21 1/4	47 103,4	
18"	635,0 25	39,7 1 9/16	68,3 2 11/16	504,8 19 7/8	533,4 21	16	31,7 1 1/4	577,8 22 3/4	59 130	
20"	698,5 27 1/2	42,9 1 11/16	73,0 2 7/8	558,8 22	584,2 23	20	31,7 1 1/4	635,0 25	75 165	
24"	812,8 32	47,6 1 7/8	82,5 3 1/4	663,6 26 1/8	692,1 27 1/4	20	34,9 1 3/8	749,3 29 1/2	100 220	

